

## ESEMPIO D'ORDINAZIONE

Dimensione 015 - Tipo filetto 9/16-18 SAE **VUI 015 S**

## ORDERING CODE EXAMPLE

015 Dimension - 9/16-18 SAE Port thread **VUI 015 S****Applicazione**

Permettono il passaggio del flusso in una direzione e lo impediscono nella direzione opposta

Per le dimensioni molto ridotte sono utilizzate all'interno di blocchi speciali. La speciale realizzazione ne permette l'uso in entrambe le direzioni.

**Montaggio**

Inserire la valvola nell'apposita cavità facendo attenzione al senso di utilizzo

**Funzionamento**

Il fluido passa libero da B verso A ed è completamente bloccato da A verso B.

**A richiesta**

Filetti metrici.

**NOTE COSTRUTTIVE**

**Corpo in acciaio zincato - Tenuta esterna con OR - Non ammette trafilementi.**

**Application**

Flow is free in one direction and it is blocked in the reverse direction. It is used into integrated circuit or manifold. This special execution can be used in both direction.

**Instruction**

Fit the valve in the suitable cavity, checking the right flow direction.

**Operation**

This valve allows the flow from B port to A port and stops it in the opposite direction.

**Optional**

Metric thread.

**FEATURES**

**Steel body - White zinc plated - External seals include - Any leakage - Hardened body.**

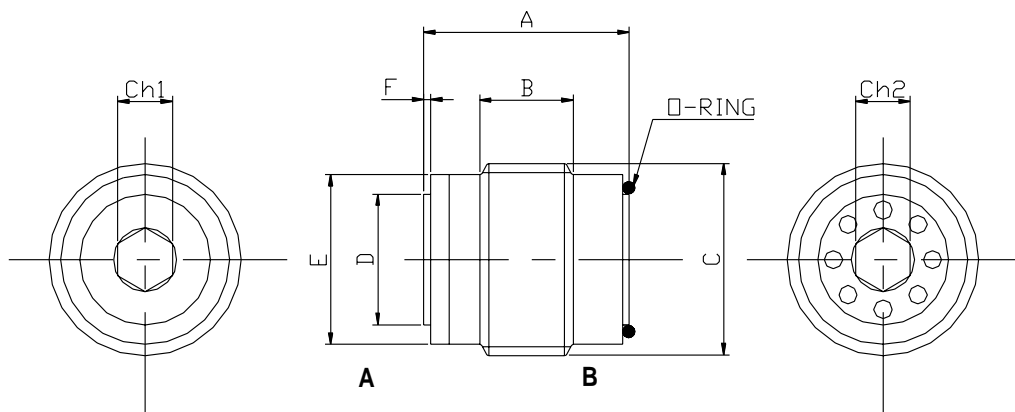
**Codice d'ordinazione - Ordering code**

<b>VUI</b>	-			-		
	Dimensione/Dimension			Tipo Filetto/Port Type		
	GAS	SAE		GAS		
<b>01</b>	1/4		<b>S</b>	SAE		
<b>015</b>		9/16-18				
<b>02</b>	3/8	3/4-16				
<b>03</b>	1/2	7/8-14				
<b>04</b>	3/4	11/16-12				

### Caratteristiche - Rating

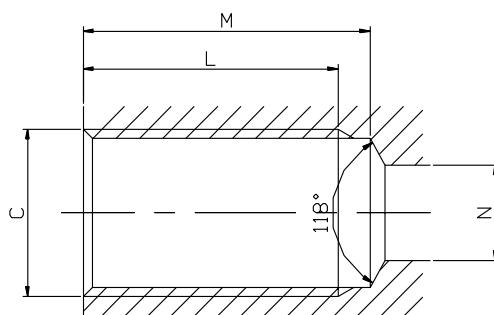
Dimensione/Dimension		01	015	02	03	04
Pressione max/Max Pressure	bar	350	350	350	350	350
Portata max/Max Flow	l/min	18	18	25	50	78
Pressione d'apertura/Craking Pressure	bar	0.5	0.5	0.5	0.5	0.5

N.B.: per l'utilizzo di altri parametri vogliate consultarci  
Note: where measurements are critical request certified drawings



### Dimensioni e pesi - External dimension and weight

Dimensione/Dimension	A	B	C GAS	C SAE	D	E	F	Ch1	Ch2	Peso Weight kg
<b>01</b>	17	6	1/4		9.2	11.3	1	3	3	0.01
<b>015</b>				9/16-18						
<b>02</b>	18.5	7.5	3/8	3/4-16	11	14.8	1.8	4	3	0.02
<b>03</b>	23	9.5	1/2	7/8-14	14	18.5	1.8	6	5	0.04
<b>04</b>	28.5	14.5	3/4	11/16-12	19	24.1	2.7	8	8	0.07



### Dimensioni cavità - Cavity dimension

Dimensione/Dimension	C GAS	C SAE	L	M	N
<b>01</b>	1/4		25	28	8
<b>015</b>		9/16-18			
<b>02</b>	3/8	3/4-16	27	30	9
<b>03</b>	1/2	7/8-14	32	36	12
<b>04</b>	3/4	11/16-12	37	42	17

**For more information please contact:**



**2 Swallow Drive, Alsager, Stoke on Trent, Staffs, ST7 2GJ**

You can telephone or fax us in the UK on:

**Tel: 08450 043440**

**Fax: 01270 876281**



**Web: <http://www.zeushydratech.co.uk>**

Zeus Hydratech Limited