

## ESEMPIO D'ORDINAZIONE

Dimensione 025 - Tipo filetto 1/2 GAS

**VPDE 025**

Dimensione 02 - Tipo filetto 3/4-16 SAE

**VPDE 02 S**

## ORDERING CODE EXAMPLE

025 Dimension - 1/2 GAS Port thread

**VPDE 025**

02 Dimension - 3/4-16 SAE Port thread

**VPDE 02 S****Applicazione**

Sono utilizzate per bloccare in posizione un attuatore e renderlo insensibile alle forze esterne.

**Montaggio**

Collegare le bocche A2 e U2 all'attuatore e le bocche A1 e U1 all'alimentazione.

**Funzionamento**

Il fluido passa libero da A1 verso A2 alimentando la bocca ad esso collegata. Contemporaneamente il pistoncino pilota apre il ritegno sulla bocca U2 permettendo il ritorno del flusso libero verso U1. Alimentando U1 si ottiene l'operazione contraria.

**A richiesta**

Corpo in acciaio zincato - Molle 0,5 Bar - Molle 8 Bar - Tenuta in Viton - Senza guarnizione OR sul pilota - Semplice effetto.

**NOTE COSTRUTTIVE**

Collettore in alluminio - Cartucce della serie VUC - Componenti interni trattati termicamente - Non ammette trafileamenti.

**Application**

This valve is used to stop the actuator in position in both directions until pilot pressure is applied.

**Instruction**

Fix the actuator port to control with A2 and U2 valve ports and pressure flow with A1 and U1 valve ports .

**Operation**

This valve allows flow from A1 port to A2 port and blocks flow in the opposite direction. When pressure flow is applied to U1 port it allows the return flow from A2 port to A1 port. You obtain the same situation in other line.

**Optional**

Steel body - Yellow zinc plated - 0,5 Or 8 bar spring set - Viton seals - Without seal on pilot piston - Single action.

**FEATURES**

**Alluminium body - VUC Cartridge type - Hardened components - Any leakage.**

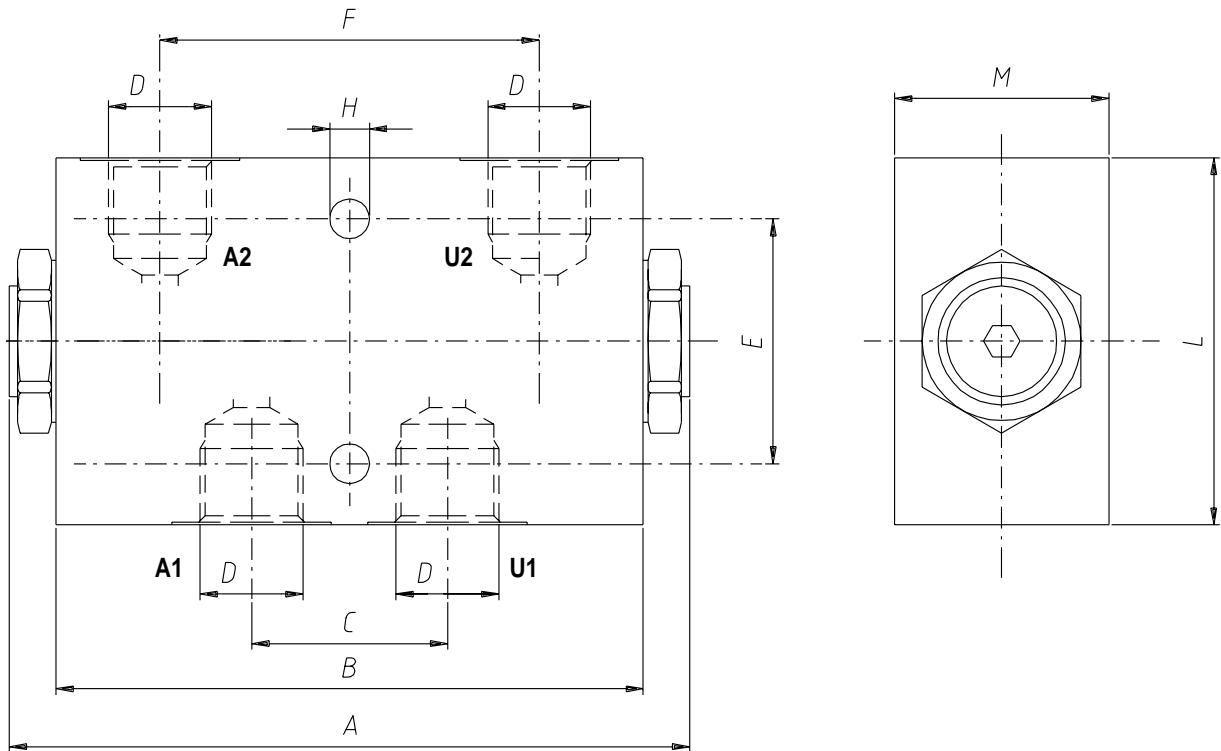
**Codice d'ordinazione - Ordering code**

<b>VPDE</b>			
	Dimensione/Dimension		Tipo Filetto/Port Type
	GAS	NPT	SAE
<b>005</b>			7/16-20
<b>01</b>	1/4	1/4	
<b>015</b>	3/8	3/8	9/16-18
<b>02</b>	3/8	3/8	3/4-16
<b>025</b>	1/2	1/2	
<b>03</b>	1/2	1/2	7/8-14
<b>04</b>	3/4	3/4	11/16-12
			GAS
			<b>N</b> NPT
			<b>S</b> SAE

**Caratteristiche - Rating**

Dimensione/Dimension		005	01	015	02	025	03	04
Pressione max/Max Pressure	bar	350	350	350	350	350	300	300
Portata max/Max Flow	l/min	20	20	20	40	40	65	65
Rapporto d'apertura/Pilot Ratio		1:4	1:4	1:4	1:7	1:7	1:5	1:5
Pressione d'apertura/Cracking Pressure	bar	4	4	4	4	4	4	4

N.B.: per l'utilizzo di altri parametri vogliate consultarci  
Note: where measurements are critical request certified drawings



**Dimensioni e pesi - External dimension and weight**

Dimensione/Dimension	A	B	C	D GAS	D NPT	D SAE	E	F	H	L	M	Peso Weight kg
<b>005</b>	106	90	32			7/16-20	40	62	6.5	50	25	
<b>01</b>	106	90	32	1/4	1/4		40	62	6.5	50	25	
<b>015</b>	106	90	32	3/8	3/8	9/16-18	40	62	6.5	50	25	
<b>02</b>	102	96	32	3/8	3/8	3/4-16	40	62	6.5	60	35	0.62
<b>025</b>	102	96	32	1/2	1/2		40	62	6.5	60	35	0.60
<b>03</b>				1/2	1/2	7/8-14						
<b>04</b>				3/4	3/4	11/16-12						

**For more information please contact:**



**2 Swallow Drive, Alsager, Stoke on Trent, Staffs, ST7 2GJ**

You can telephone or fax us in the UK on:

**Tel: 08450 043440**

**Fax: 01270 876281**



**Web: <http://www.zeushydratech.co.uk>**

Zeus Hydratech Limited